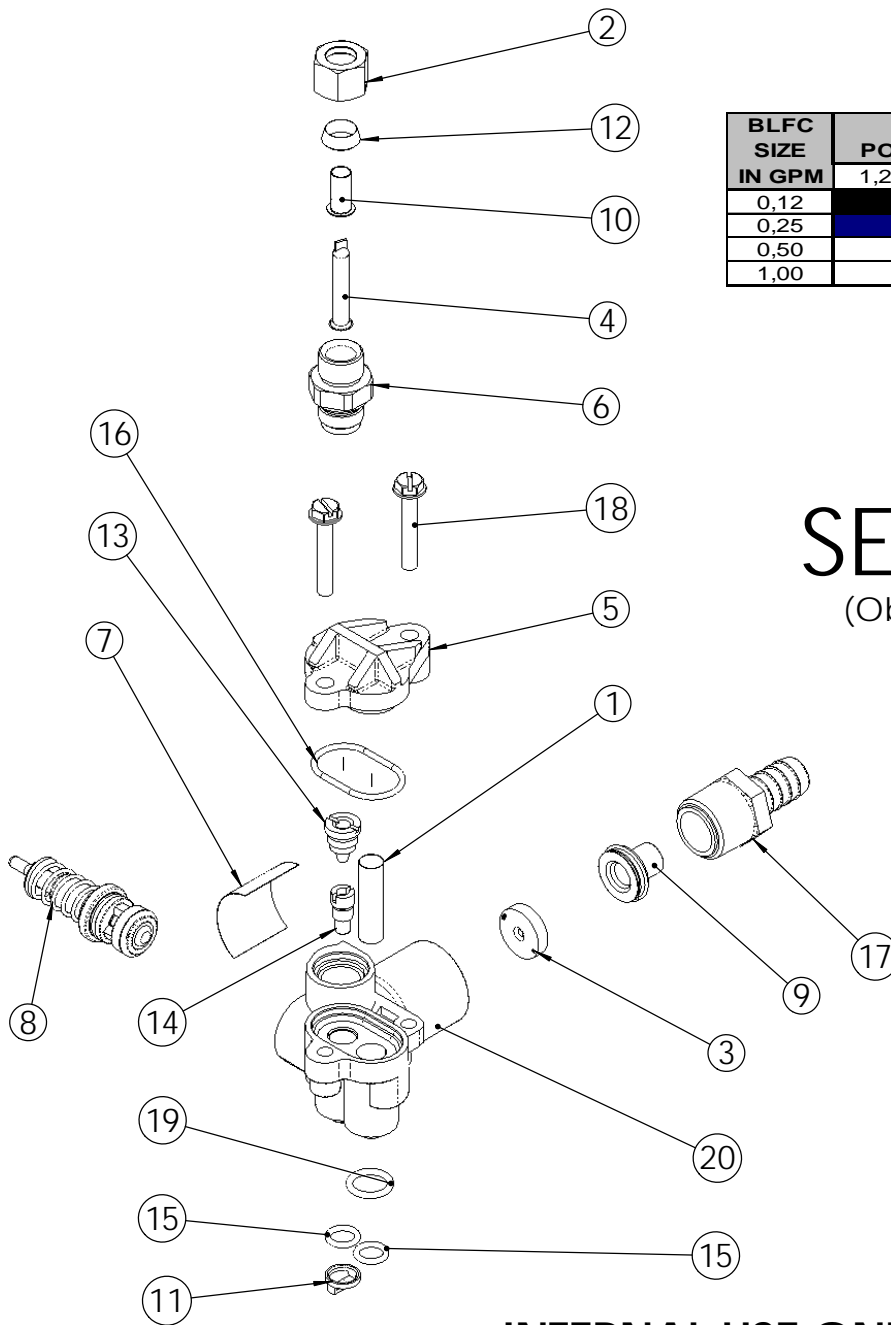


BLFC SIZE IN GPM	DLFC (GPM) POSSIBLE SIZES / DEBITS POSSIBLES							
	1,2	1,5	2,0	2,4	3,0	3,5	4,0	5,0
0,12								
0,25								
0,50								
1,00								



SEE VCINJ1
 (Obsolete See ECO F5390)

INTERNAL USE ONLY

ITEM	QTY	PART NO.	DESCRIPTION	NOM
1	1	10227	INJECTOR SCREEN	FILTRE INJECTEUR
2	1	10329	3/8" NUT	ECROU 3/8"
3	1	BR12085	WASHER, FLOW, 1.2 GPM	RONDELLE 1.2GPM
4	1	12767	SCREEN, BRINE	FILTRE
5	1	13166	CAP, INJECTOR, 5600	COUVERCLE INJECTEUR
6	1	18332-xx	BLFC 3/8" -xx GPM ASSY (Specify Size)	BLFC 3/8" -xx GPM ASSEMBLE (Specifier la Taille)
7	1	26110	INJECTOR LABEL	ETIQUETTE INJECTEUR
8	1	24114	1600 BRINE VALVE ASSY 4600-5600	VANNE A SAUMURE 1600 pour 4600-5600
9	1	26207	DLFC RETAINER & O-RING ASSY	DLFC RETAINER ET O-RING
10	1	BR10332	FITTING, INSERT, 3/8	INSERT 3/8
11	1	BR13497	DISPERSER, AIR, 5600	DEFLECTEUR D'AIR
12	1	BU10330	SLEEVE (3/8" TUBE)	OLIVE
13	1	BU10913-XX	INJECTOR NOZZLE (SPECIFY SIZE)	BUSE INJECTEUR (SPECIFIER N°)
14	1	BU10914-XX	INJECTOR THROAT (SPECIFY SIZE)	GORGE D'INJECTEUR (SPECIFIER N°)
15	2	BU13301-01	O-RING 7,64x1,78	JOINT TORIQUE 7,64x1,78
16	1	BU13303-01	O-RING -021 560 CD	JOINT TORIQUE -021 560 CD
17	1	BU13308	DRAIN HOSE BARB 1/2"	RACCORD A L'EGOUT 1/2" - 1/2" NOIR
18	2	BU13315	SCREW #8-18 X 30.2	VIS
19	1	BU21741	O-RING	JOINT TORIQUE 2 x 11
20	1	BU28408	INJECTOR AND DRAIN HOUSING	CORPS D'INJECTEUR