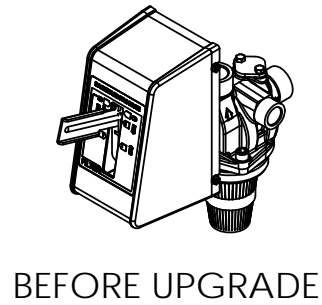
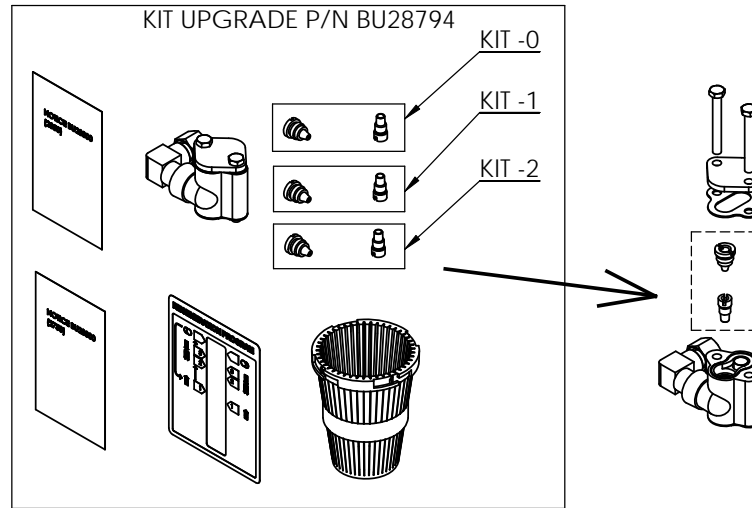


# 2750 MANUAL FILTER VALVE TO 2750 SOFTENER FILTER Upgrade Process

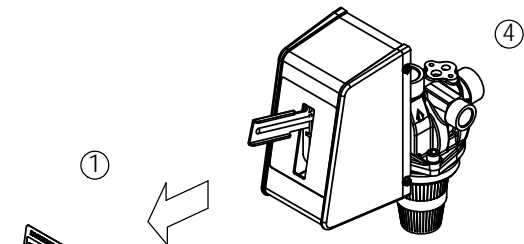
## PHASE 3



## PHASE 2



## PHASE 1



- ① - Décoller le label P/N 28442  
- Remove the label P/N 28442
- ② - Dévisser les deux vis P/N 28474  
- Unscrew the 2 screw P/N 28474
- ③ - Sortir le Couvercle P/N 11893  
- Remove the Cover P/N 11893
- ④ - et le joint plat P/N 23304  
- and the seal P/N 23304

KIT UPGRADE INJECTEUR P/N 24199 (Specify Size -0 to -3)

Selon vos besoins , vous pouvez configurer l'injecteur P/N 24199-3 en injecteur -0 / -1 /-2 , à l'aide des Nozzles 10913-0 /-1 /-2 et Throat 10914-0/-1/-2 qui sont inclus dans le KIT BU28794.

Il suffit de retirer les deux pieces 10913-3 et 10913-3 et deux les remplacer par la version que vous souhaitez :

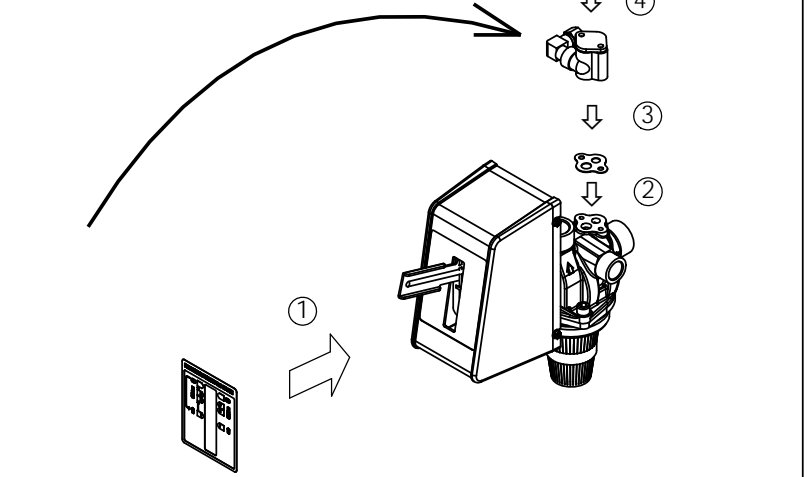
INJECTEUR 24199-0 = 10913-0 + 10914-0  
INJECTEUR 24199-1 = 10913-1 + 10914-1  
INJECTEUR 24199-2 = 10913-2 + 10914-2

INJECTOR UPGRADE KIT P / N 24199 (Specify Size -0 to -3) Depending on your needs, you can configure the injector P / N 24199-3 in injector -0 / -1 / -2, using Nozzles 10913-0 / -1 / -2 Throat 10914-0/-1/-2 that are included in the KIT BU28794.

Simply remove the two pieces 10913-3 and 10913-3 and the two replace it with the version you want:

INJECTOR 24199-0 = 10913-0 + 10914-0  
INJECTOR 24199-1 = 10913-1 + 10914-1  
INJECTOR 24199-2 = 10913-2 + 10914-2

BASIC (included in KIT BU28794) INJECTOR 24199-3 = 10913-3 + 10914-3



- ① - Mettre en place et coller le label P/N 28446 fourni dans le kit BU28794  
- Establish and paste the label P / N 28446 included in the BU28794 kit
- ② - Mettre en place le joint plat P/N 23304 sur le corps de vanne.  
- Place the gasket P / N 23304 on body valve.
- ③ - Prendre et placer l'injecteur P/N 24199-3 grace aux deux vis P/N23476.  
- Take and place the injector P / N 24199-3 thanks to two P/N23476 screws.
- ④ - Et visser les deux vis P/N 28476 de l'injecteur P/N 24199-3 sur le corps de vanne P/N.  
-And the two screws P / N 28476 injector P / N 24199-3 valve body on the P / N.

## AFTER UPGRADE

